

[Scena prima]

[Plutone]

PLUTONE

For-mi-da - bi - li nu - mi, tan - to fa-mo-si più, quan - to più cru - di, a cor-

B.c.

6

reg - ger e - let - ti l'a-che-ron-tee pa - lu - di, il cor-ret-tor de' be-stem-mia - ti nu - mi

6

11

che già ne spin - se in que-sto om - bro - - so fon - do hor ti - ran - neg-gia il

11

15

mon - do, e di bel - tà di - vi - ne fa con for - me di - ver - se em -

15

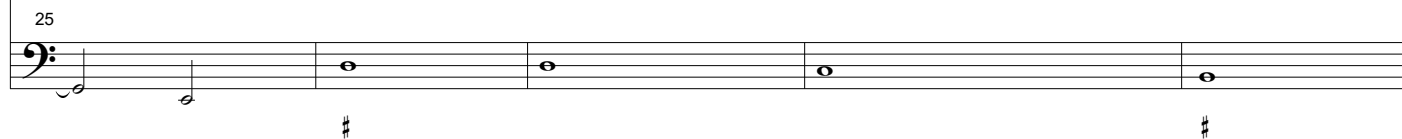
19

- pie ra-pi - ne. Dian-zi tra lus-si ver-go - gno - si ar-den - te fe' con l'hu-mi-da

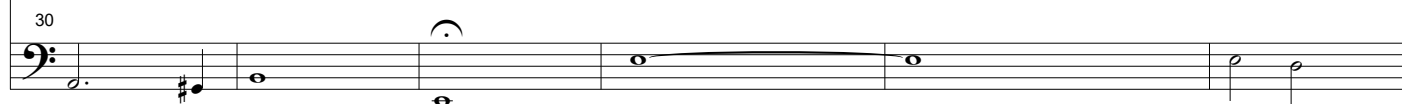
19



Te - ti al - mo sog - gior - no, ed hor cer - ca ma - li - gno che ma - sche-ri il suo fal - lo il no -



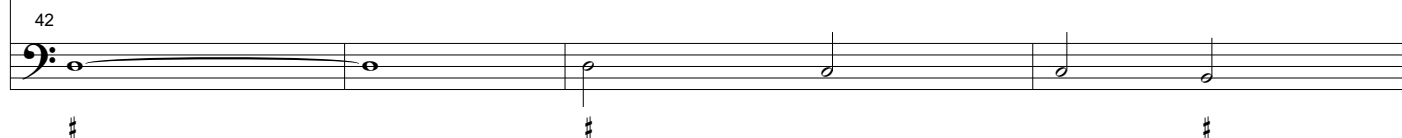
stro scor - no. Vuol che Pe-leo pos - sen-te del giu-di-ce in-fer - nal bel - li-co



fi - glio, per lei pia-ga - t'il pet - to se - co si strin-ga, et ac-co - mu - ni'l let - to.



In - fa-mis - si-mo no - do, no - do, che so - lo è de - gno con - tro Gio - ve ir-ri - tar



lo sti - gio sde - gno.

